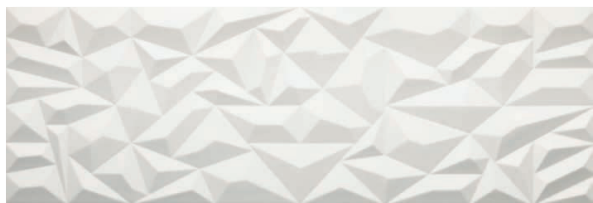


PRISMA

Monoporosa Rectificado
Rectified Wall Tiles

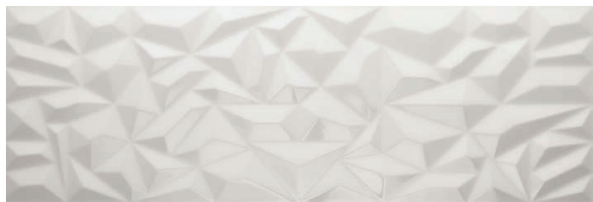


PRISMA WHITE MATT

V1440236 - 100179199 - G271
33.3x100 cm (x9.2 mm) 13"x39 1/2"



Butech - Recomienda junta Recommends joint
colorstuk rapid n blanco B22501001 - 100004294



PRISMA WHITE

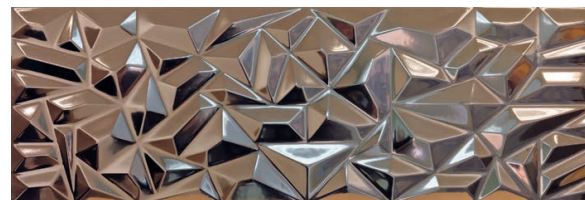
V1440236 - 100179212 - G271
33.3x100 cm (x9.2 mm) 13"x39 1/2"



Butech - Recomienda junta Recommends joint
colorstuk especial n white B24302046 - 1000090690

PRISMA

Monoporosa Rectificado
Rectified Wall Tiles

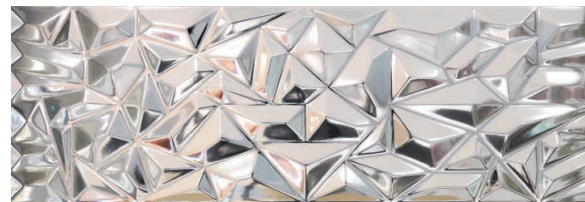


PRISMA BRONZE (PE)

V1289915 - 100179208 - G291
33.3x100 cm (x9.2 mm) 13"x39 1/2"



Butech - Recomienda junta Recommends joint
colorstuk especial n graphite B24302051 - 100097181



PRISMA SILVER (PE)

V1289916 - 100179223 - G291
33.3x100 cm (x9.2 mm) 13"x39 1/2"



Butech - Recomienda junta Recommends joint
colorstuk especial n graphite B24302051 - 100097181

PRISMA

Consultar las instrucciones de colocación y mantenimiento en la Guía Técnica
See Technical Guide for tile laying and maintenance instructions

EMBALAJE PACKAGING	x CAJA BOX			x PALET			ADHESIVO	
	Modelo Model	Piezas	M ² (1)	Kg (1)	Box	M ² (1)		Kg (1)
Prisma 33.3x100 cm	3	1.00	18.78	55	54.94	1033	Fr one n	

(1) Valores aproximados Approximated values

PRISMA

En la colocación, las flechas de la parte posterior deben de apuntar siempre hacia arriba
If there are arrows on the back of the tiles, these should be laid pointing upwards

↑↑ dirección flechas
direction arrows

PRISMA

Consultar las instrucciones de colocación y mantenimiento en la Guía Técnica
See Technical Guide for tile laying and maintenance instructions

EMBALAJE PACKAGING	x CAJA BOX			x PALET			ADHESIVO	
	Modelo Model	Piezas	M ² (1)	Kg (1)	Box	M ² (1)		Kg (1)
Prisma 33.3x100 cm	3	1.00	20.09	32	31.96	643	Fr one n	

(1) Valores aproximados Approximated values

PRISMA SILVER & ARTIS BRONZE

No limpiar con productos que contengan ácidos o alcalis, consultar las instrucciones de colocación y mantenimiento en la Guía Técnica
Don't clean with products which contain acids or alkalis, see Technical Guide for tile laying and maintenance instructions

En la colocación, las flechas de la parte posterior deben de apuntar siempre hacia arriba
If there are arrows on the back of the tiles, these should be laid pointing upwards

↑↑ dirección flechas
direction arrows